



MS 15-100/T-EN54 black

- unverwechselbares Design
- sehr gutes Klangbild
- IP 65



EN 54-24:2008
Ref. Nr.: 011-13
ID-Code: SAA-LS11
1438-CPR-0348

ic audio GmbH, BoehringerstraÙe 14a,
D-68307 Mannheim, Germany

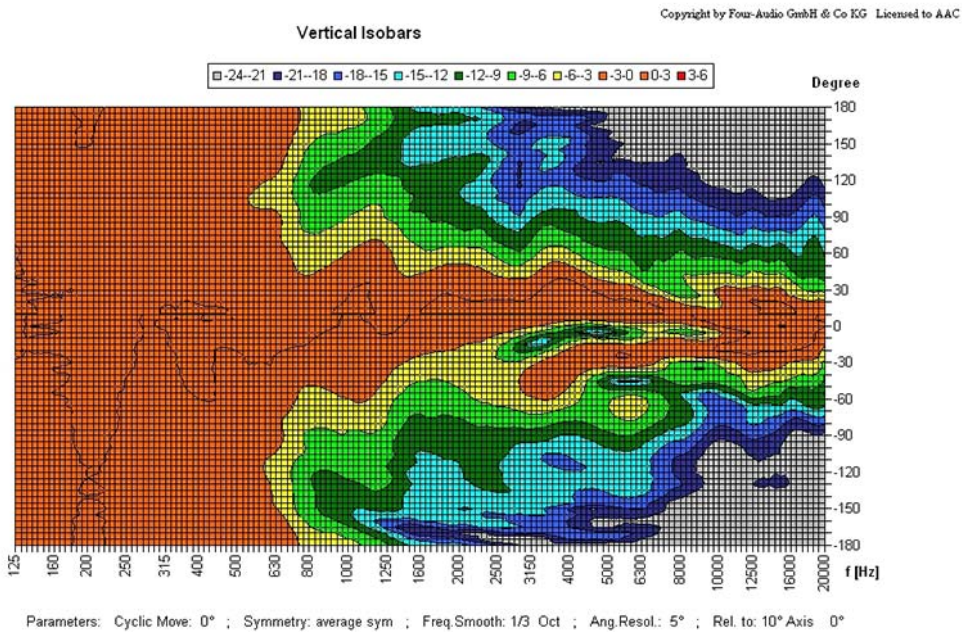
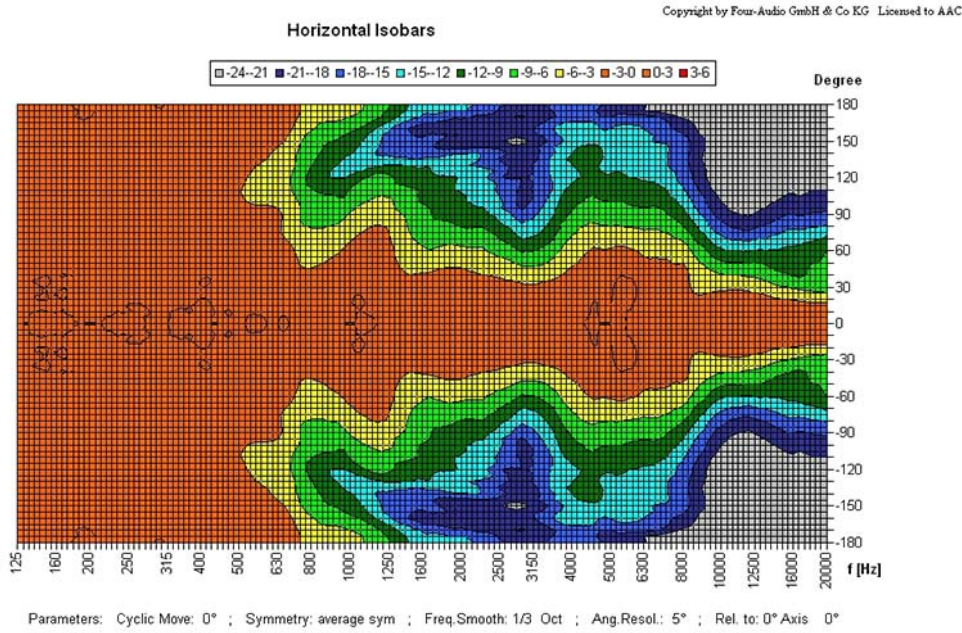
CE-Symbol gemäß Richtlinie 93/68EWG

Die kompakte Monitorbox besticht durch das einzigartige Design und hervorragend abgestimmte Lautsprecher-Komponenten. Dank moderner 2-Wege-Technik, besonders für Installationen mit anspruchsvoller Klangqualität geeignet.

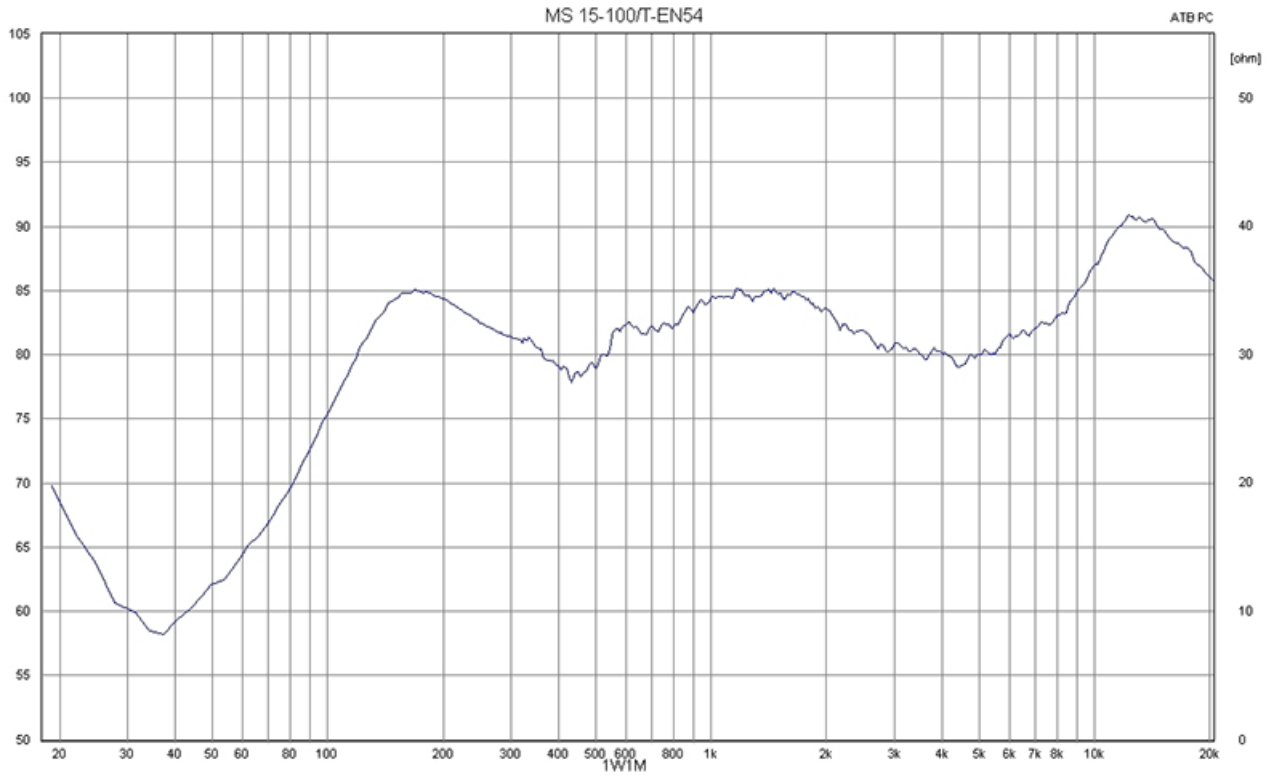
Der 15W starke Lautsprecher ist mit einem hochwertigen 2-Wege-System und einem 100V-Übertrager mit 3 Leistungsanpassungen ausgestattet. Auch der niederohmige Betrieb mit 8 ohm ist möglich. Das schlagzähe, UV-beständige ABS-Kunststoffgehäuse in schwarz garantiert nachhaltige Stabilität. Für zusätzliche Betriebssicherheit sorgt die Feuchtigkeit imprägnierung des Lautsprecher-Chassis.

Der Lautsprecher ist außerdem mit der Schutzklasse IP 65 gegen die Risiken von Umwelteinflüssen gesichert. Ein komfortabler Anschluss des Lautsprechers wird durch eine stabile Schraubklemme mit Berührungsschutz ermöglicht. Schnelle und unkomplizierte Montage per Drehgelenk.

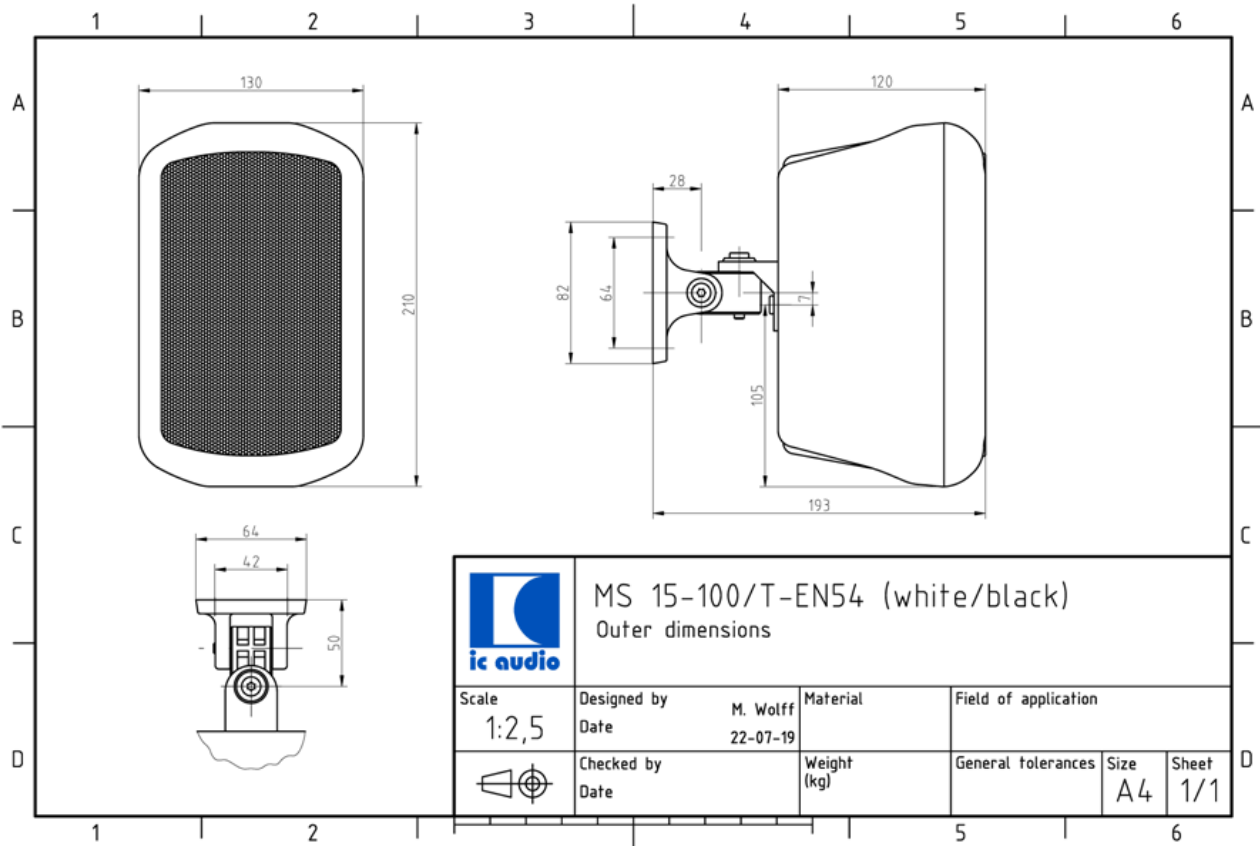
Polardiagramm



Frequenzdiagramm



Technische Zeichnung



Technische Daten (elektrisch)

Bezeichnung	MS 15-100/T-EN54 black
Nennbelastbarkeit	15/7,5/3,75/1,8 (8ohm) W
Impedanz (100V)	667/1333/2666/5555 ohm
Übertragungsbereich	105 - 23.500 Hz
Frequenzgang	82 - 23.500 Hz
Schalldruckpegel 1W/1m, peak	89,1 dB
Schalldruckpegel, 1W/4m, peak	77,1 dB
Schalldruckpegel, Pmax/4m, peak	88,8 dB
SPL, Nenn-Rauschleistung / 4m	81,0 dB
Empfindlichkeit 1W/4m, EN 54-24	70,5 dB
Empfindlichkeit EN54-24, 1W/1m	82,5 dB
Öffnungswinkel -6dB, 500Hz	360° (h) 360° (V)
Öffnungswinkel -6dB, 1KHz	186° (h) 186° (V)
Öffnungswinkel -6dB, 2KHz	132° (h) 115° (V)
Öffnungswinkel -6dB, 4KHz	147° (h) 197° (V)

Technische Daten (mechanisch)

Maße	210x130x120 mm
IP Schutzklasse	IP65
Gewicht (netto)	1,75 kg
Temperaturfestigkeit	-25 / +70 °C
Befestigung	Drehgelenk
Anschluß	6-polige Schraubklemme
Maximaler Kabelquerschnitt	4,9mm ²
Max. Kabelquerschnitt Durchschleifen	2x1,2mm ²
Farbe	schwarz

Produkteigenschaften



ic audio Lautsprecher sind gemäß der IEC Norm 60529 (Schutzarten durch Gehäuse) gegen das Eindringen von Fremdkörpern und Feuchtigkeit geprüft und klassifiziert. Die Klassifikation wird normgerecht durch einen festen Schlüssel gekennzeichnet. Dieser Schlüssel besteht aus den Buchstaben IP (International Protection) gefolgt von zwei Ziffern. Die erste Ziffer gibt den Schutzgrad gegen Staub an und die zweite Ziffer den Schutzgrad gegen Wasser. Bitte beachten Sie, dass die Prüfung der Produkte unter Laborbedingungen durchgeführt wurde und diese mitunter nicht mit den Bedingungen einer anderen Installationsumgebung 100%-ig vergleichbar sind. Dieser Schutz kann sich, abhängig von der Installationsumgebung, durch normale Abnutzung verringern.

RoHS konform (2011/65/EU)

Der angegebene IP-Schutzgrad basiert auf ic audio Testergebnissen und nicht auf Testergebnissen von CNBOP-PIB, da im Rahmen der Zertifizierung nur die Mindestanforderungen für EN54-24 Konformität geprüft werden.



Bestellnummer: 20122644

Verpackungseinheit: 8

