



DL-E-AB 06-100/T-EN54 safe

- hoher Schalldruckpegel
- extrem flache Bauweise
- schnelle Montage



EN 54-24:2008
Ref. Nr.: 006-13
ID-Code: SAA-LS06
1438-CPR-0347

ic audio GmbH, Boehringerstraße 14a,
D-68307 Mannheim, Germany

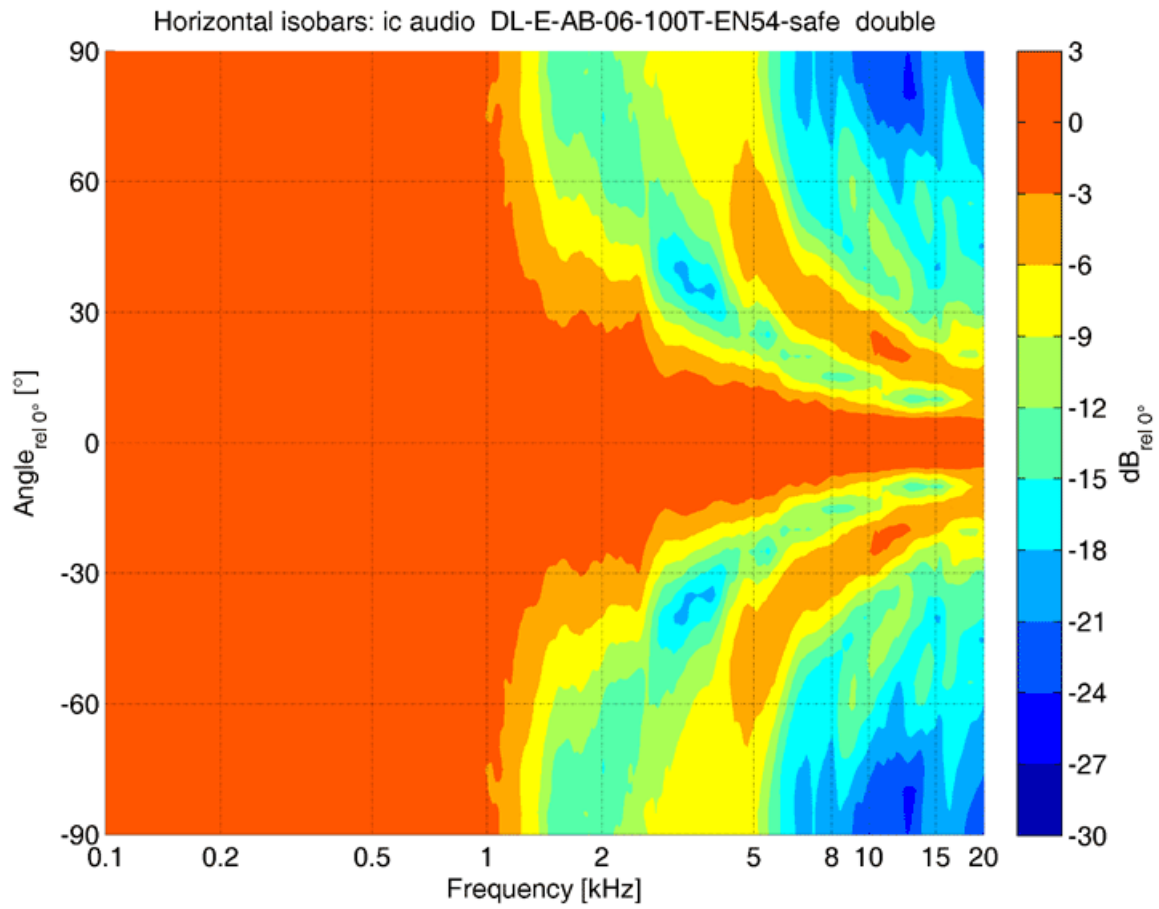
CE-Symbol gemäß Richtlinie 93/68EWG

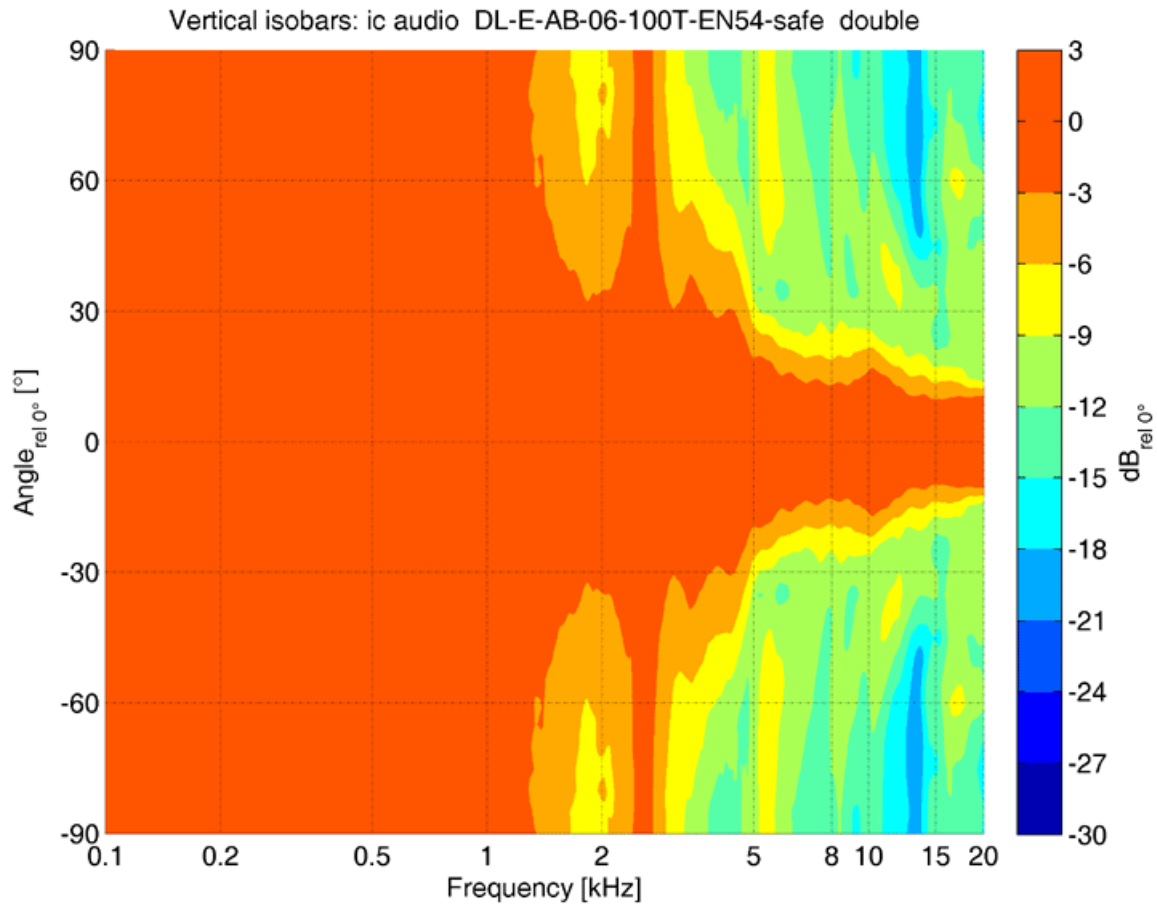
A/B-Linien-Deckeneinbau-Lautsprecher mit hochwertigem Kunststoffberührungsschutz für Sprachalarmierung, EN 54-24 zertifiziert, geeignet für Sprachdurchsagen und Hintergrundmusik mit sehr guter Tonqualität in Gebäuden.

Der 2x6W starke Lautsprecher ist mit zwei Breitband-Lautsprechern und zwei 100V-Übertragern mit 3 Leistungsanpassungen ausgestattet. Die kunststoffbeschichtete Metallausführung, in RAL 9016, garantiert nachhaltige Stabilität. Eine extrem flache Bauweise ermöglicht eine geringe Einbautiefe. Für zusätzliche Betriebssicherheit sorgen die integrierten Keramikklammern und Thermosicherungen, sowie die Feuchtigkeitsimprägnierung des Lautsprecher-Chassis. Der Lautsprecher ist außerdem mit der Schutzklasse IP 21C gegen die Risiken von Umwelteinflüssen gesichert.

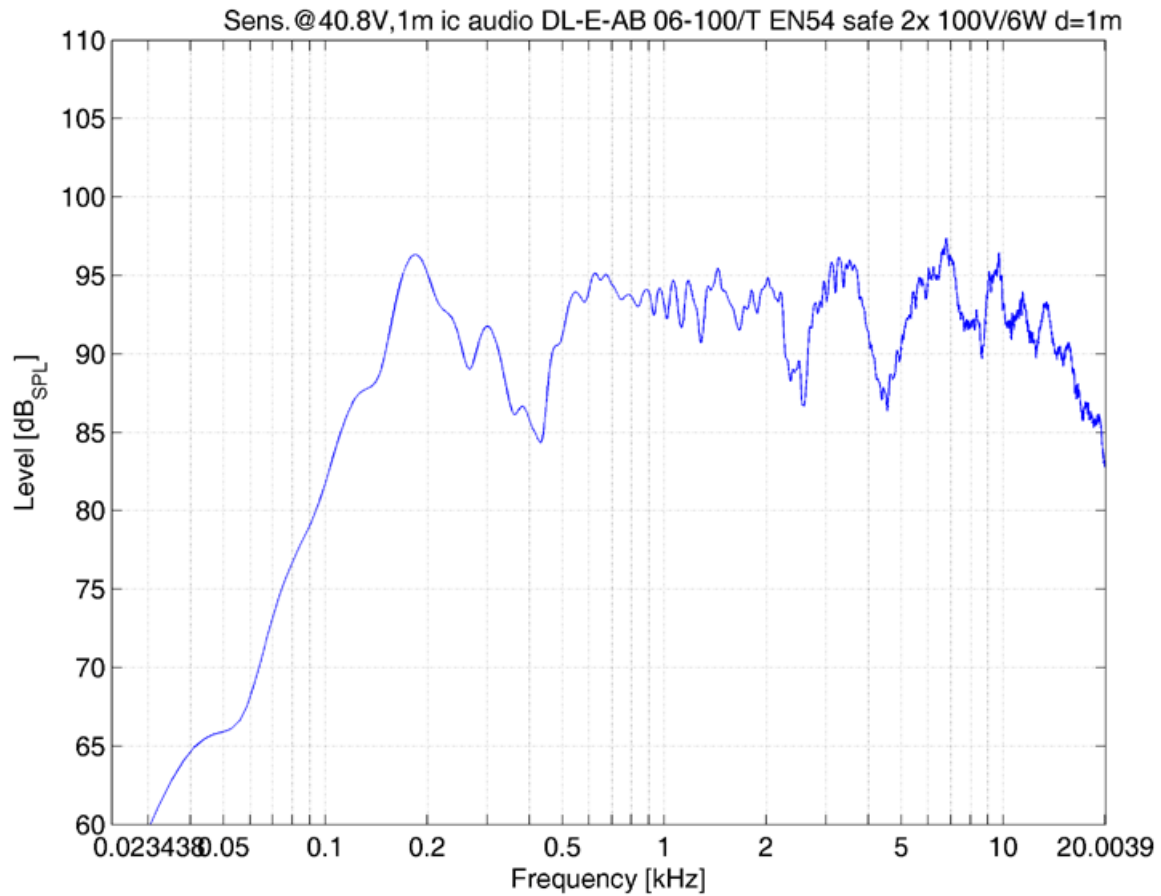
Schnelle und unkomplizierte Montage per Federschnappverschluss mit kurzem Spannweg. Dank sehr geringer Einbautiefe, besonders für Installationen mit limitierten Einbaumaßen passend. Dieser Lautsprecher ist für eine Deckenstärke von ca. 3 – 45 mm geeignet. Unsere Angabe bezieht sich in erster Linie auf Feststoff-Decken, bei weichen Deckenmaterialien sind evt. höhere Deckenstärken notwendig. Mitunter führen auch stärkere Kabel und weitere Einbauten zu Veränderungen der maßgeblichen Rahmenbedingungen. Hinsichtlich der Vielzahl der Materialien und Hersteller, empfehlen wir daher den Einbau eines Modells in das vorgesehene Deckenmaterial, um ein optimales Ergebnis zu erzielen.

Polardiagramm

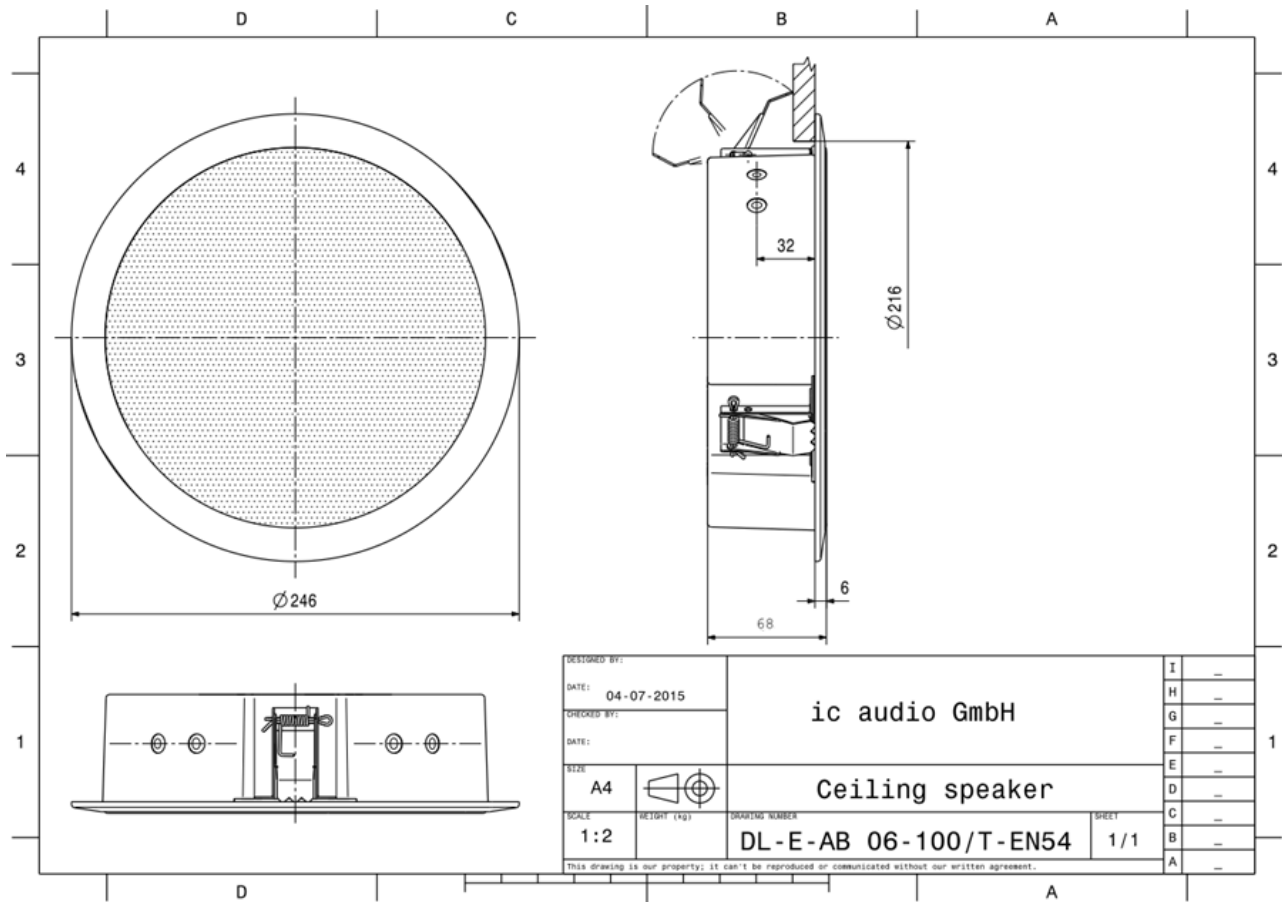




Frequenzdiagramm



Technische Zeichnung



Technische Daten (elektrisch)

Bezeichnung	DL-E-AB 06-100/T-EN54 safe
Nennbelastbarkeit	2x6/3/1,5 W
Impedanz (100V)	2 x 1667/3333/6667 ohm
Übertragungsbereich	103 - 20.100 Hz (single) 107 - 19.600 Hz (double)
Frequenzgang	96 - 23.300 Hz (single) 101 - 22.900 Hz(double)
Schalldruckpegel 1W/1m, peak	88,0 dB (single) 94,0 dB (double)
Schalldruckpegel, 1W/4m, peak	76,0 dB (single) 82,0 dB (double)
Schalldruckpegel, Pmax/4m, peak	83 dB (single) 89 dB (double)
SPL, Nenn-Rauschleistung / 4m	83,0 dB (single) 88,0 dB (double)
Empfindlichkeit 1W/4m, EN 54-24	73,0 dB (single) 77,0 dB (double)
Empfindlichkeit EN54-24, 1W/1m	85,0 dB (single) 89,0 dB (double)
Öffnungswinkel -6dB, 500Hz	single h/v 180° double h/v 180°
Öffnungswinkel -6dB, 1KHz	single h/v 180° double h/v 180°
Öffnungswinkel -6dB, 2KHz	single h/v 180° double h/v 77°/137°
Öffnungswinkel -6dB, 4KHz	single h/v 150°/100° double h/v 33°/90°

Technische Daten (mechanisch)

Maße	246x66 mm
IP Schutzklasse	IP21
Gewicht (netto)	1,10 kg
Deckenausschnitt	218 mm
Temperaturfestigkeit	-10 / +55 °C
Befestigung	Federschnappverschluss
Anschluß	2-polige Keramikklebme

Farbe RAL 9016

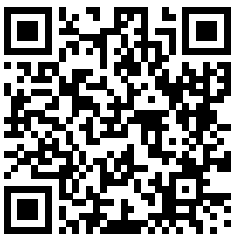
Produkteigenschaften



ic audio Lautsprecher sind gemäß der IEC Norm 60529 (Schutzarten durch Gehäuse) gegen das Eindringen von Fremdkörpern und Feuchtigkeit geprüft und klassifiziert. Die Klassifikation wird normgerecht durch einen festen Schlüssel gekennzeichnet. Dieser Schlüssel besteht aus den Buchstaben IP (International Protection) gefolgt von zwei Ziffern. Die erste Ziffer gibt den Schutzgrad gegen Staub an und die zweite Ziffer den Schutzgrad gegen Wasser. Bitte beachten Sie, dass die Prüfung der Produkte unter Laborbedingungen durchgeführt wurde und diese mitunter nicht mit den Bedingungen einer anderen Installationsumgebung 100%-ig vergleichbar sind. Dieser Schutz kann sich, abhängig von der Installationsumgebung, durch normale Abnutzung verringern.

RoHS konform (2011/65/EU)

Der angegebene IP-Schutzgrad basiert auf ic audio Testergebnissen und nicht auf Testergebnissen von CNBOP-PIB, da im Rahmen der Zertifizierung nur die Mindestanforderungen für EN54-24 Konformität geprüft werden.



Bestellnummer: 20142905

Verpackungseinheit: 8

