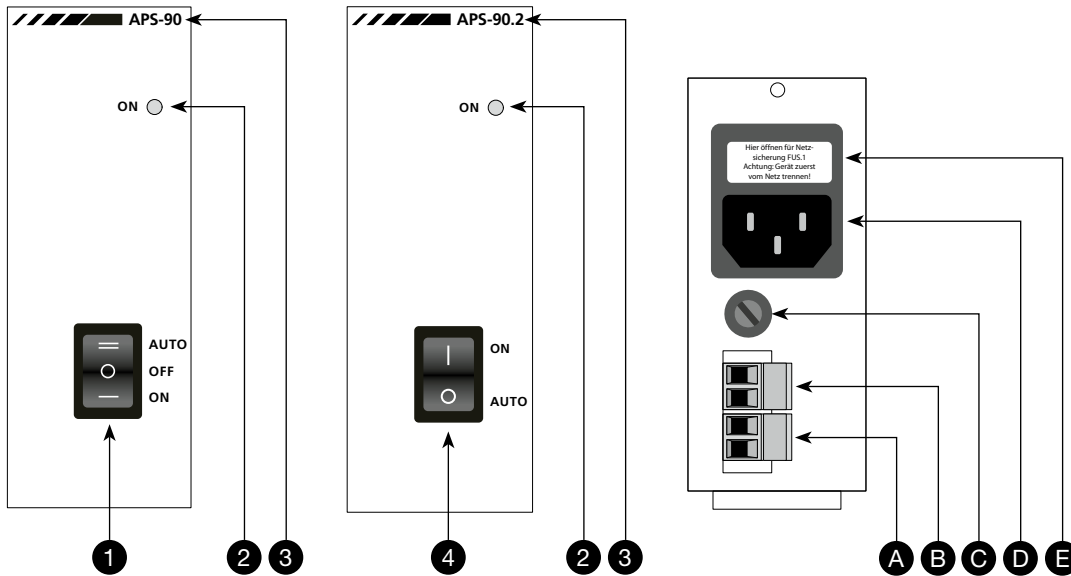


APS-90.X

Speisemodul

APS-90.1, APS-90.2,
APS-90.1-24VDC-OUT

APS-90.2-24VDC-OUT



Frontansicht

- 1 Hauptschalter mit 3 Stellungen
- 2 LED für Betriebsanzeige
- 3 Typenbezeichnung
- 4 Hauptschalter mit 2 Stellungen

Rückansicht

- A Klemmleiste für Ferneinschaltung / Ausgangsspannung
- B Klemmleiste für externe Batteriespeisung
- C Sicherung Batterieanschluss
- D Netzbuchse
- E Netzsicherung und Ersatz

Beschreibung

Bezeichnung und Einsatz

Modul für die Speisung von APS Systemen oder für die Speisung von externen Verbrauchern

Verwendung des Moduls

Version APS-90.1 / APS-90.2:
Interne Versorgung eines APS Systems

Version APS-90.1-24VDC-OUT / APS-90.2-24VDC-OUT:
Versorgung von externen Verbrauchern

Einstellungen auf dem Modul

Keine

Aufgaben des Moduls

- Interne Versorgung eines APS Systems mit 17 VDC oder Versorgung von externen Verbrauchern mit 21 VDC
- Manuelles Ein-/Aussschalten eines APS Systems (ON/OFF)
- Ferneinschaltung eines APS Systems durch ext. Kontakt

Betriebsanzeige

Leuchtet wenn das APS System in Betrieb ist und das Modul Spannung abgibt

Schalter mit 3 Stellungen

- AUTO Aktivierung ab externem Kontakt
- OFF Das System ist dauernd ausgeschaltet
- ON Das System ist dauernd eingeschaltet

Rückwandmodul

RWS-90

ACHTUNG

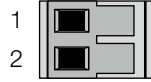
Das Modul wird mit lebensgefährlicher Netzspannung (230 V~) versorgt. Deshalb niemals selber Eingriffe am Modul vornehmen. Durch unsachgemäßes Vorgehen besteht die Gefahr eines elektrischen Schlages. Sicherungen nur austauschen, wenn das System ausgeschaltet und ohne Spannungsversorgung ist.

Anschlüsse

Belegung der Klemmleiste (A)

Version APS-90.1 / APS-90.2:

- 1 Ferneinschaltung
- 2 Masse Ferneinschaltung



Version APS-90.1-24VDC-OUT / APS-90.2-24VDC-OUT:

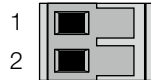
- 1 Ausgang +21 VDC
- 2 Masse vom Ausgang

Belegung der Klemmleiste (B)

1 Versorgung von ext. Batteriespeisung:

- APS-90.1: +24 V
 APS-90.1-24VDC-OUT: +24 V
 APS-90.2: +48 V
 APS-90.2-24VDC-OUT: +48 V

2 Masse von ext. Batteriespeisung



Funktionsweise

Funktion des Moduls

Gemäss der verwendeten Version

Demontage des Moduls aus einer Anlage

- a) ACHTUNG: Die Lautsprecheranlage muss von Netz- und Notspeisung getrennt sein!
- b) Die Abdeckleisten des Gehäuses entfernen
- c) Die Befestigungsschrauben herausdrehen
- d) Das Modul nach vorne herausziehen

Ferneinschaltung durch externen Kontakt

(frontseitiger Schalter auf Position AUTO)

- Ab Hauptuhr
- Ab Gebäudeleitsystem
- Ab speicherprogrammierbare Steuerung SPS

Aktivieren der Ferneinschaltung

Externer Schliesskontakt an Klemmleiste (B)

Wichtig

Die Verwendung muss mit der Programmierung übereinstimmen!

Technische Daten

Netzspeisung	230 VAC / 50 Hz
Netzsicherung	1 AT
Externe Batteriespeisung	APS-90.1: 24 VDC APS-90.2: 48 VDC
Absicherung der ext. Batteriespeisung	2 AT
Versorgungsspannung (int. einstellbar)	+5 bis +21 VDC
Maximale Stromabgabe	2.0 A
Umschaltung Netz- / Batteriebetrieb	Automatisch
Gewicht	1.05 kg
Umgebungstemperatur	-5°C bis 40°C
Luftfeuchtigkeit	15 % bis 90 %, nicht kondensierend